

## Paro Registrado.

**Enero 2021**

### FICHA TERRITORIAL: Comarca Aranda

Unidad: nº personas

Fuente: Instituto Aragonés de Empleo

#### Por grupo de edad y sexo

	Total	Hombres	Mujeres
16-19	13	10	3
20-24	35	26	9
25-29	21	7	14
30-34	27	9	18
35-39	32	16	16
40-44	31	14	17
45-49	48	11	37
50-54	71	26	45
55-59	76	28	48
60-64	94	28	66
<b>Total</b>	<b>448</b>	<b>175</b>	<b>273</b>

#### Por sector de actividad económica y sexo

CNAE-2009	Total	Hombres	Mujeres
Agricultura, ganadería y pesca	44	33	11
Industria y energía	185	67	118
Construcción	14	13	1
Servicios	179	55	124
Sin empleo anterior	26	7	19
<b>Total</b>	<b>448</b>	<b>175</b>	<b>273</b>

#### Por sección de actividad económica y sexo

CNAE-2009	Total	Hombres	Mujeres
Agricultura, ganadería, silvicultura y pesca	44	33	11
Industrias extractivas	1	1	0
Industria manufacturera	182	64	118
Suministro de agua, actividades de saneamiento, gestión de residuos y descontaminación	2	2	0
Construcción	14	13	1
Comercio al por mayor y al por menor; reparación de vehículos de motor y motocicletas	35	8	27
Transporte y almacenamiento	4	3	1
Hostelería	25	8	17
Información y comunicaciones	1	0	1
Actividades profesionales, científicas y técnicas	3	1	2
Actividades administrativas y servicios auxiliares	29	11	18
Administración Pública y defensa; Seguridad Social obligatoria	35	15	20
Educación	5	1	4
Actividades sanitarias y de servicios sociales	9	1	8
Actividades artísticas, recreativas y de entretenimiento	5	2	3
Otros servicios	18	4	14
Actividades de los hogares como empleadores de personal doméstico; actividades de los hogares como productores de bienes y servicios para uso propio	10	1	9
Sin clasificar	26	7	19
<b>Total</b>	<b>448</b>	<b>175</b>	<b>273</b>

La actividad económica indica aquella en la que el parado realizó su último trabajo, según la Clasificación Nacional de Actividades Económicas de 2009 (CNAE-2009)

## Paro Registrado.

**Enero 2021**

FICHA TERRITORIAL: **Comarca Aranda**

Unidad: nº personas

Fuente: Instituto Aragonés de Empleo

### Por nivel de formación y sexo

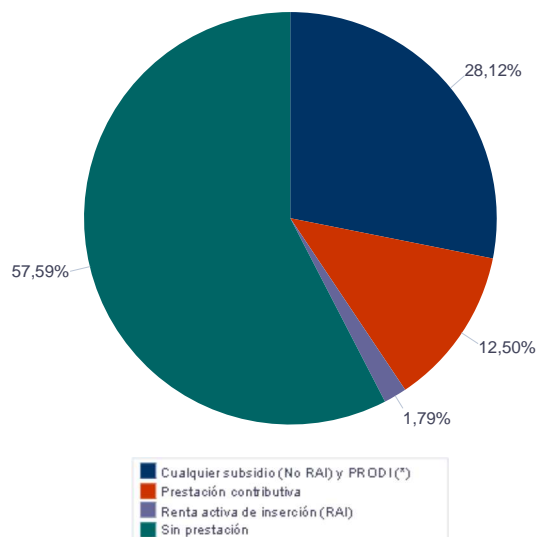
		Total	Hombres	Mujeres
<b>Educación primaria</b>	Educación Primaria o inferior	83	29	54
		<b>83</b>	<b>29</b>	<b>54</b>
<b>Primera etapa de educación secundaria</b>	Primera etapa de educación secundaria	301	122	179
		<b>301</b>	<b>122</b>	<b>179</b>
<b>Segunda etapa de educación secundaria</b>	Bachillerato	14	6	8
	Enseñanza media de formación profesional	26	11	15
		<b>40</b>	<b>17</b>	<b>23</b>
<b>Enseñanza superior</b>	Enseñanza superior de formación profesional	13	4	9
	Enseñanza superior universitaria	11	3	8
		<b>24</b>	<b>7</b>	<b>17</b>
<b>Total</b>		<b>448</b>	<b>175</b>	<b>273</b>

NOTA: La tabla de nivel de formación se basa en la Clasificación Nacional de Educación 2000 (INE). Se ha seleccionado el nivel educativo más alto adquirido por el demandante parado.

### Por tipo de prestación y sexo

	Total	Hombres	Mujeres
Sin prestación	258	99	159
Prestación contributiva	56	27	29
Cualquier subsidio (No RAI) y PRODI (*)	126	49	77
Renta activa de inserción (RAI)	8	0	8
<b>Total</b>	<b>448</b>	<b>175</b>	<b>273</b>

(\*) PRODI= Programa temporal de protección por desempleo e inserción, RAI = Renta activa de inserción.



## Paro Registrado.

**Enero 2021**

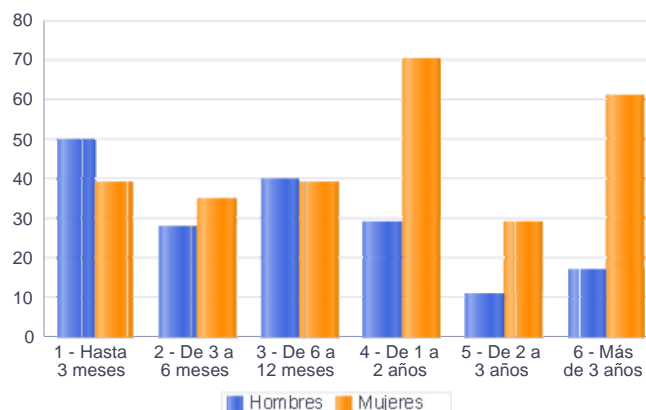
FICHA TERRITORIAL: **Comarca Aranda**

Unidad: nº personas

Fuente: Instituto Aragonés de Empleo

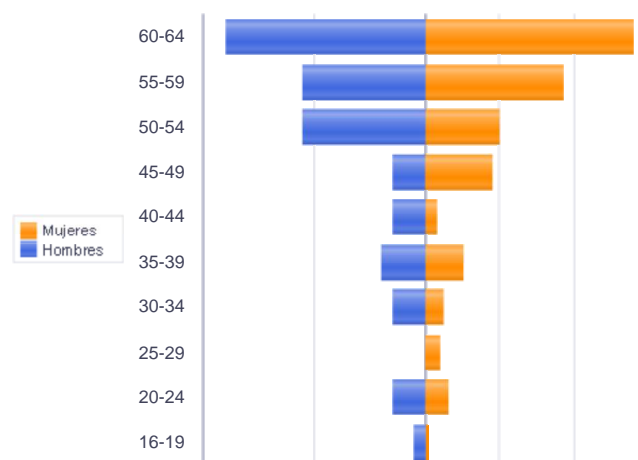
### Por tiempo en situación laboral como desempleado y sexo

		Total	Hombres	Mujeres
<b>Corta Duración</b>	Hasta 3 meses	89	50	39
	De 3 a 6 meses	63	28	35
	De 6 a 12 meses	79	40	39
		<b>231</b>	<b>118</b>	<b>113</b>
<b>Larga Duración</b>	De 1 a 2 años	99	29	70
	De 2 a 3 años	40	11	29
	Más de 3 años	78	17	61
		<b>217</b>	<b>57</b>	<b>160</b>
<b>Total</b>		<b>448</b>	<b>175</b>	<b>273</b>



### Parados de larga duración\* por grupo de edad y sexo

	Total	Hombres	Mujeres
16-19	2	1	1
20-24	9	3	6
25-29	4	0	4
30-34	8	3	5
35-39	14	4	10
40-44	6	3	3
45-49	21	3	18
50-54	31	11	20
55-59	48	11	37
60-64	74	18	56
<b>Total</b>	<b>217</b>	<b>57</b>	<b>160</b>



\* Más de 12 meses como desempleado

Piramide por valores Absolutos

## Paro Registrado.

**Enero 2021**

FICHA TERRITORIAL: **Comarca Aranda**

Unidad: nº personas

Fuente: Instituto Aragonés de Empleo

### Por sector de actividad económica, nacionalidad y sexo

	Españoles			Extranjeros comunitarios (UE-28)			Extranjeros no comunitarios		
	Total	Hombres	Mujeres	Total	Hombres	Mujeres	Total	Hombres	Mujeres
Agricultura, ganadería y pesca	24	22	2	13	5	8	7	6	1
Construcción	13	12	1	1	1	0			
Industria y energía	162	59	103	21	6	15	2	2	0
Servicios	159	51	108	14	3	11	6	1	5
Sin empleo anterior	18	6	12	2	1	1	6	0	6
<b>Total</b>	<b>376</b>	<b>150</b>	<b>226</b>	<b>51</b>	<b>16</b>	<b>35</b>	<b>21</b>	<b>9</b>	<b>12</b>

### Ranking de ocupaciones más solicitadas por los demandantes parados, por sexo

Cod. Ocupación	Ocupación	Total	Hombres	Mujeres
97001104	Peones de la industria manufacturera, en general	125	61	64
92101050	Personal de limpieza o limpiadores en general	101	8	93
78371200	Preparadores de piezas para aparado y montaje de calzado	81	21	60
78371022	Acabadores de calzado, a mano	66	10	56
81561034	Cosedores a máquina plana de aguja de piezas (aparado de calzado)	44	3	41
52201079	Dependientes de comercio, en general	40	5	35
95111016	Peones agrícolas, en general	34	27	7
98111024	Mozos de carga y descarga, almacén y/o mercado de abastos	33	29	4
95121019	Peones de horticultura, jardinería	32	25	7
98201011	Reponedores de hipermercado	29	12	17
84121035	Conductores de furgonetas, hasta 3,5 t.	29	26	3
96021013	Peones de la construcción de edificios	27	26	1
43091029	Empleados administrativos, en general	26	8	18
55001018	Cajeros de comercio	24	5	19
51201027	Camareros de barra y/o dependientes de cafetería	19	8	11
57101013	Asistentes domiciliarios	15	1	14
97001056	Peones de la industria de la alimentación, bebidas y tabaco	15	1	14
51101026	Cocineros, en general	15	4	11
71211015	Albañiles	14	14	0
81561081	Operadores de máquina cortadora de piezas de calzado	13	13	0
56291025	Cuidadores de minusválidos físicos, psíquicos y sensoriales	13	0	13

NOTA: Cada demandante puede solicitar hasta 6 ocupaciones.